

6. Änderung des Gebietsentwicklungsplanes (GEP) für den Regierungsbezirk Köln, Teilabschnitt Region Köln

- Allgemeiner Siedlungsbereich Reichshof-Eckenhagen -

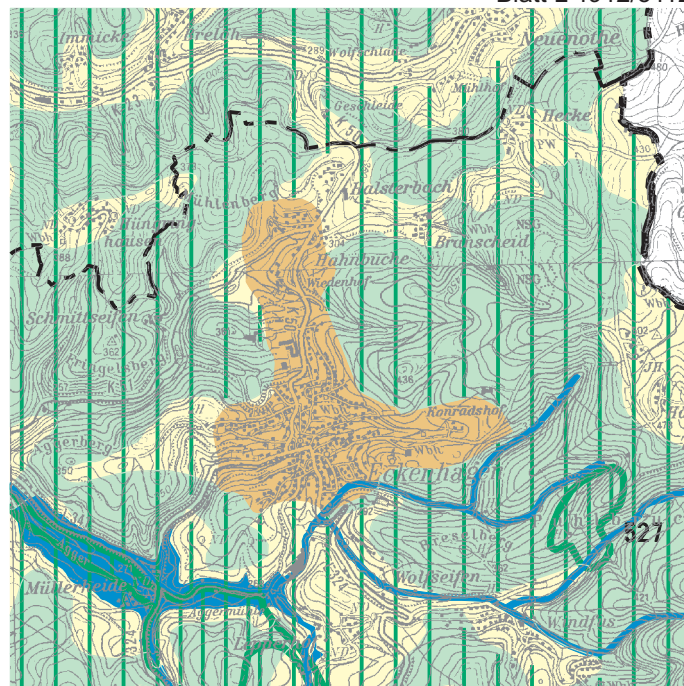
Aufgestellt durch den Regionalrat des Regierungsbezirks Köln in seiner 19. Sitzung am 16.07.2004

Genehmigt durch die Landesplanungsbehörde am 18.10.2004, V.2-30.16.04.06

Bekanntmachung der Genehmigung im GV. NRW. Nr. 38 vom 03.11.2004, S. 608

Zeichnerische Darstellung

Blatt L 4912/5112



© Topografische Karten: Landesvermessungsamt NRW, Bonn 2004

Maßstab 1:50.000