

7. Änderung des Gebietsentwicklungsplanes (GEP) für den Regierungsbezirk Köln, Teilabschnitt Region Köln

- Allgemeiner Siedlungsbereich Leverkusen-Schlebusch (Hornpottweg) -

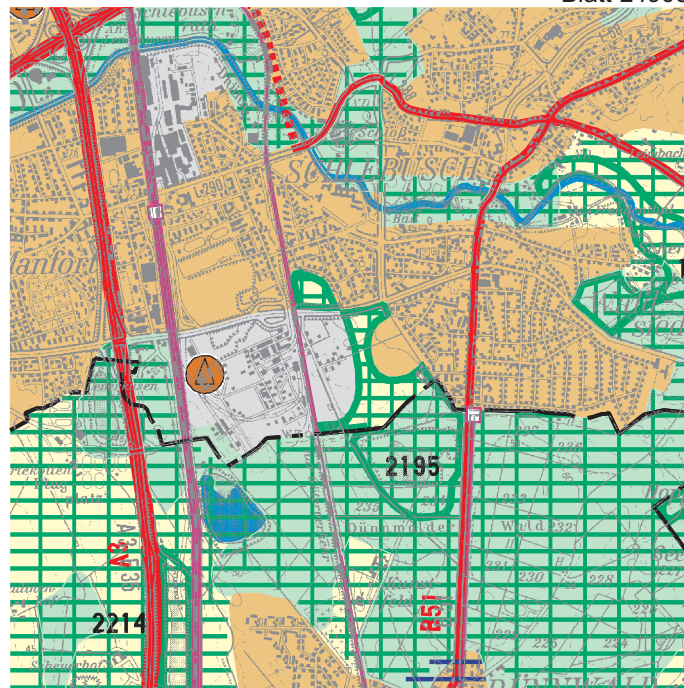
Aufgestellt durch den Regionalrat des Regierungsbezirks Köln in seiner 19. Sitzung am 16.07.2004

Genehmigt durch die Landesplanungsbehörde am 18.10.2004, V.2-30.16.04.07

Bekanntmachung der Genehmigung im GV. NRW. Nr. 38 vom 03.11.2004, S. 608

Zeichnerische Darstellung

Blatt L4908



©Topografische Karten: Landesvermessungsamt NRW, Bonn 2004

Maßstab 1:50.000