



19. Änderung des Regionalplanes für den Regierungsbezirk Köln, Teilabschnitt Region Aachen

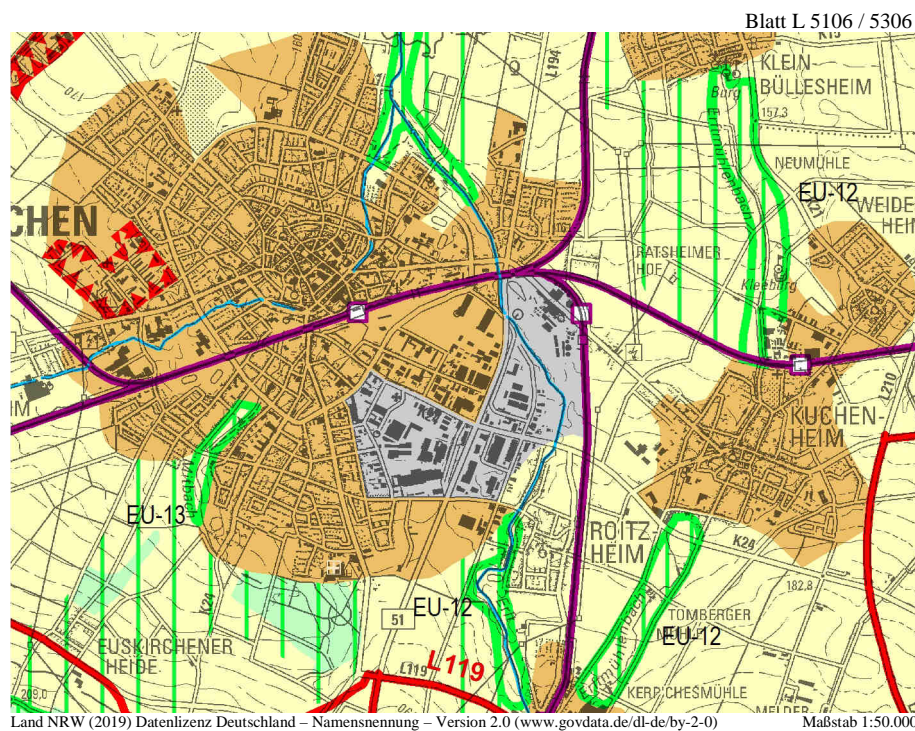
- Umwandlung eines Gewerbe- und Industrieansiedlungsbereiches (GIB) in einen Allgemeinen Siedlungsbereich (ASB), Stadt Euskirchen –

Aufgestellt durch den Regionalrat am 14.12.2018

Angezeigt durch die Regionalplanungsbehörde am 20.12.2018

Bekanntmachungserlass des Ministeriums für Wirtschaft, Innovation, Digitalisierung und Energie des Landes Nordrhein-Westfalen vom 13.03.2019

Bekannt gemacht im Gesetz- und Verordnungsblatt des Landes NRW am 09.04.2019



Legende

	Allgemeine Siedlungsbereiche		Bereiche für gewerbliche und industrielle Nutzungen (GIB)
---	------------------------------	---	---