

# 1. Änderung des Gebietsentwicklungsplanes (GEP) für den Regierungsbezirk Köln, Teilabschnitt Region Köln

- Erweiterung des Bereiches für gewerbliche und industrielle Nutzungen (GIB) Brühl -

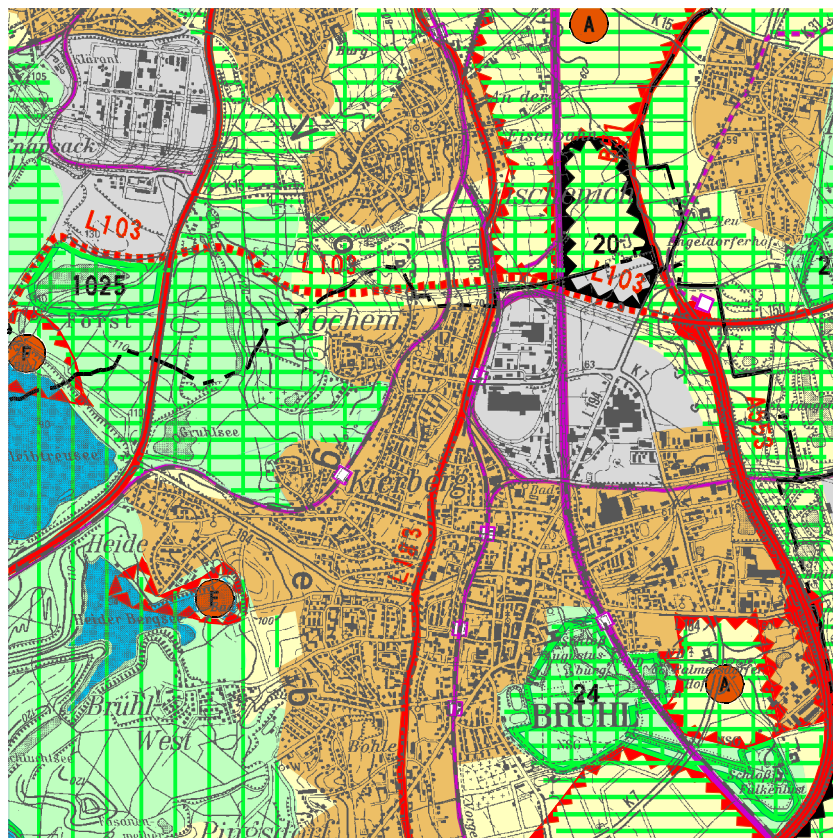
**Aufgestellt** durch den Regionalrat des Regierungsbezirks Köln in seiner 11. Sitzung am 20.12.2002

**Genehmigt** durch die Landesplanungsbehörde am 06.03.2003, V.2-30.16.04.02

**Bekanntmachung** der Genehmigung im GV. NRW. Nr. 21 vom 14.05.2003, S. 257

Stand: 6. März 2003

Blatt L 5106



© Topografische Karten: Landesvermessungsamt NRW, Bonn 2003

Maßstab: 1:50.000