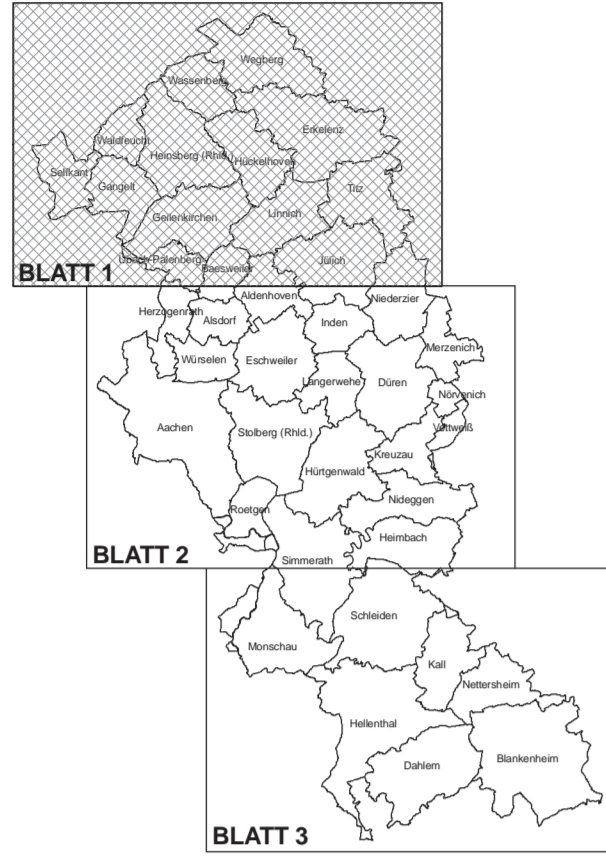


Bezirksregierung Köln
Regionalplan
Sachlicher Teilabschnitt
Vorbereitender Hochwasserschutz
Teil 2 : Region Aachen, Wassereinzugsgebiet der Rur

Zeichnerische Darstellung
 und Erläuterungskarte
 Stand: April 2010



Maßstab 1:50000
 1 cm der Karte entspricht 500 m in der Natur
 0 500 1 2 3 Kilometer

© Geobasisdaten: Land NRW, Bonn

LEGENDE

Zeichnerische Darstellung

- Überschwemmungsbereiche

Erläuterungskarte

- Potenzielle Überflutungsbereiche
- Extremhochwasser-Bereiche außerhalb der Überschwemmungsbereiche

Grenzen

- Bundesgrenze
- Landsgrenze
- Regierungsbezirksgrenze
- Kreisgrenze
- Gemeindengrenze
- Projektgrenze

Informelle Signaturen

Siedlungsraum

- Allgemeine Siedlungsbereiche (ASB)
- ASB für zweckgebundene Nutzungen
- Bereiche für gewerbliche und industrielle Nutzungen (GIB), u. a.
- GIB für flächenintensive Großanlagen
- GIB für zweckgebundene Nutzungen

Freiraum

- Oberflächengewässer

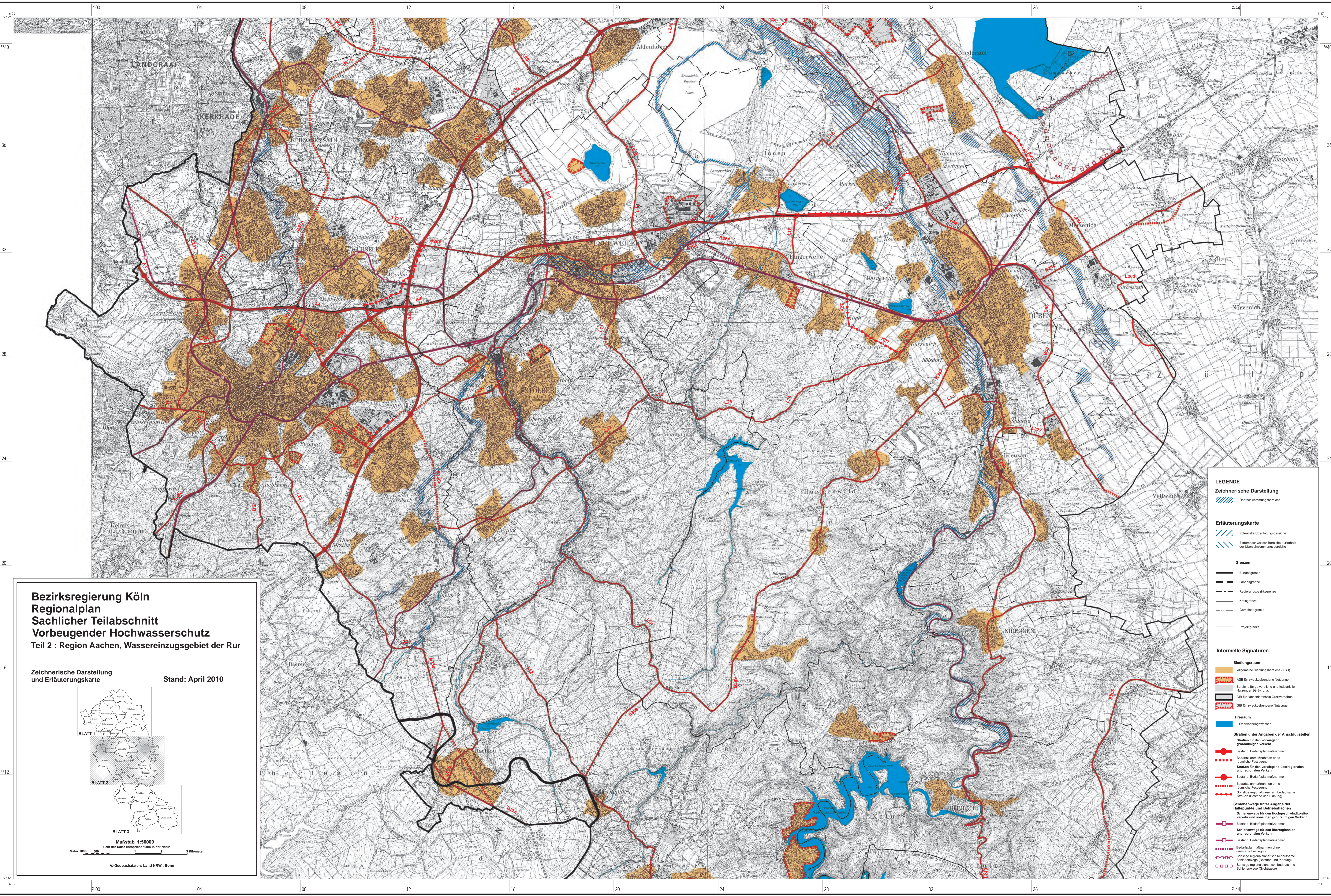
Straßen unter Angaben der Anschlußstellen

- Straßen für den vorwiegend großräumigen Verkehr
- Bestand, Bedarfsplanmaßnahmen
- Bedarfsplanmaßnahmen ohne räumliche Festlegung
- Straßen für den vorwiegend überregionalen und regionalen Verkehr
- Bestand, Bedarfsplanmaßnahmen
- Bedarfsplanmaßnahmen ohne räumliche Festlegung
- Sonstige regionalplanerisch bedeutsame Straßen (Bestand und Planung)
- Straßen für den überregionalen und regionalen Verkehr
- Bestand, Bedarfsplanmaßnahmen
- Bedarfsplanmaßnahmen ohne räumliche Festlegung
- Sonstige regionalplanerisch bedeutsame Straßen (Bestand und Planung)
- Straßen für den überregionalen und regionalen Verkehr
- Bestand, Bedarfsplanmaßnahmen
- Bedarfsplanmaßnahmen ohne räumliche Festlegung
- Sonstige regionalplanerisch bedeutsame Straßen (Bestand und Planung)

Straßenwege unter Angabe der Haltepunkte und Betriebsflächen

- Straßenwege für den Hochgeschwindigkeitsverkehr und sonstigen großräumigen Verkehr
- Bestand, Bedarfsplanmaßnahmen
- Straßenwege für den überregionalen und regionalen Verkehr
- Bestand, Bedarfsplanmaßnahmen
- Bedarfsplanmaßnahmen ohne räumliche Festlegung
- Sonstige regionalplanerisch bedeutsame Straßen (Bestand und Planung)
- Straßenwege für den überregionalen und regionalen Verkehr
- Bestand, Bedarfsplanmaßnahmen
- Bedarfsplanmaßnahmen ohne räumliche Festlegung
- Sonstige regionalplanerisch bedeutsame Straßen (Bestand und Planung)

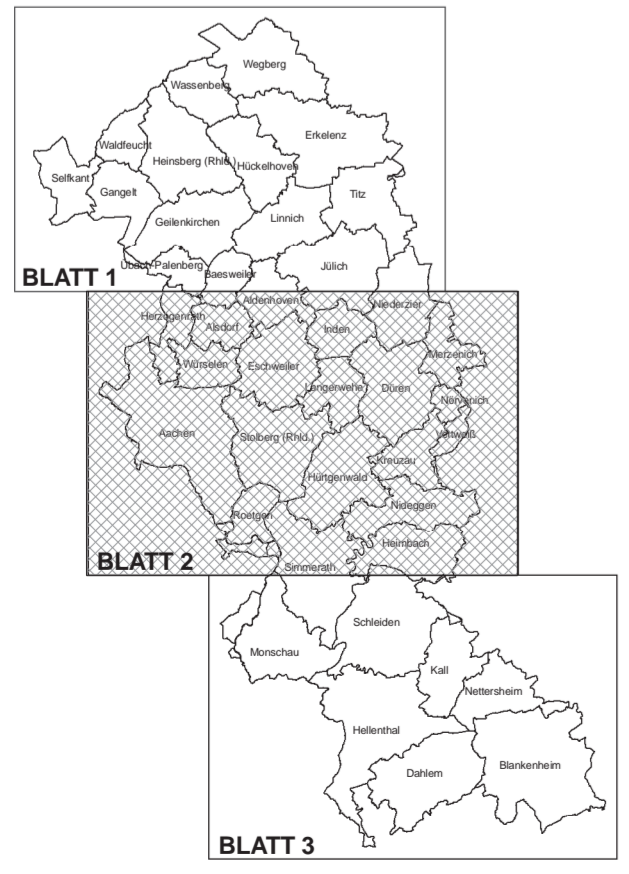




**Bezirksregierung Köln
Regionalplan
Sachlicher Teilabschnitt
Vorbeugender Hochwasserschutz
Teil 2 : Region Aachen, Wassereinzugsgebiet der Rur**

Zeichnerische Darstellung
und Erläuterungskarte

Stand: April 2010



Maßstab 1:50000
1 cm der Karte entspricht 500 m in der Natur
© Geobasisdaten: Land NRW, Bonn

LEGENDE

Zeichnerische Darstellung

- Überschwemmungsbereiche

Erläuterungskarte

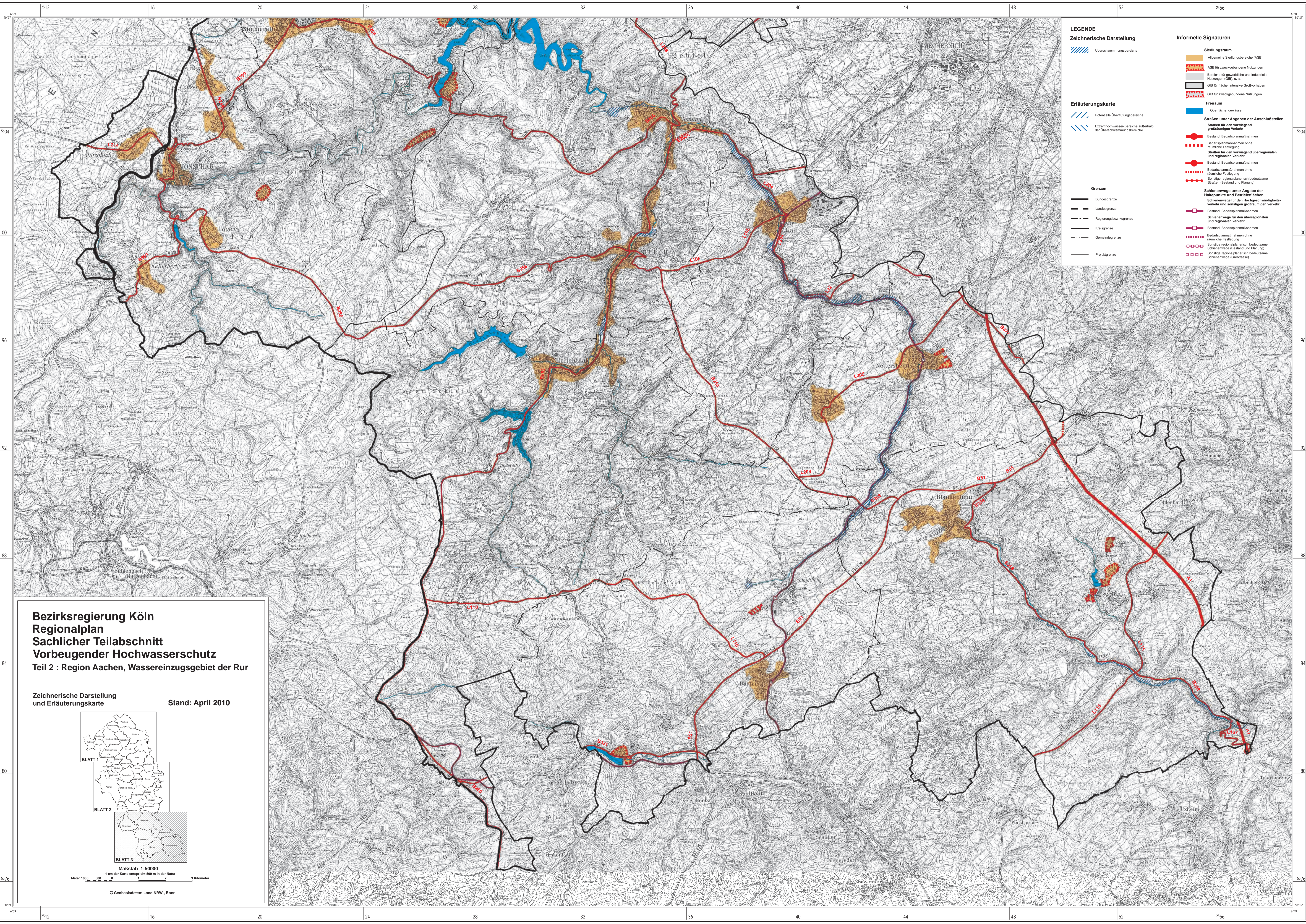
- Potentielle Überschwemmungsbereiche
- Extremhochwasser-Bereiche außerhalb der Überschwemmungsbereiche

Grenzen

- Bundesgrenze
- Landesgrenze
- Regierungsbezirksgrenze
- Kreisgrenze
- Gemeindegrenze
- Projektgrenze

Informelle Signaturen

- Siedlungsraum**
 - Allgemeine Siedlungsbereiche (ASB)
 - ASB für zweckgebundene Nutzungen
 - Bereiche für gewerbliche und industrielle Nutzungen (GIB, u. a.)
 - GIB für flächenintensive Großwohnanlagen
 - GIB für zweckgebundene Nutzungen
- Freiraum**
 - Oberflächengewässer
- Straßen unter Angabe der Anschlussstellen**
 - Bestand, Bedarfsplanmaßnahmen
 - Bedarfsplanmaßnahmen ohne stützliche Festlegung
 - Straßen für den vorwiegend großräumigen Verkehr
 - Bestand, Bedarfsplanmaßnahmen
 - Bedarfsplanmaßnahmen ohne stützliche Festlegung
 - Straßen für den vorwiegend überregionalen und regionalen Verkehr
 - Bestand, Bedarfsplanmaßnahmen
 - Bedarfsplanmaßnahmen ohne stützliche Festlegung
 - Straßen regionalplanerisch bedeutsame Straßen (Bestand und Planung)
- Schiensysteme unter Angabe der Haltepunkte und Betriebsflächen**
 - Schiensysteme für den Hochgeschwindigkeitsverkehr und sonstigen großräumigen Verkehr
 - Bestand, Bedarfsplanmaßnahmen
 - Bestand, Bedarfsplanmaßnahmen
 - Bedarfsplanmaßnahmen ohne stützliche Festlegung
 - Schiensysteme regionalplanerisch bedeutsame Schiensysteme (Bestand und Planung)
 - Bestand, Bedarfsplanmaßnahmen
 - Bedarfsplanmaßnahmen ohne stützliche Festlegung
 - Schiensysteme regionalplanerisch bedeutsame Schiensysteme (Bestand und Planung)
 - Bestand, Bedarfsplanmaßnahmen
 - Bestand, Bedarfsplanmaßnahmen



LEGENDE

Zeichnerische Darstellung

- Überschwemmungsbereiche

Erläuterungskarte

- Potentielle Überflutungsbereiche
- Extremhochwasser-Bereiche außerhalb der Überschwemmungsbereiche

Grenzen

- Bundesgrenze
- Landesgrenze
- Regierungsbezirksgrenze
- Kreisgrenze
- Gemeindengrenze
- Projektgrenze

Informelle Signaturen

Siedlungsraum

- Allgemeine Siedlungsbereiche (ASB)
- ASB für zweckgebundene Nutzungen
- Bereiche für gewerbliche und industrielle Nutzungen (GIB, u. a.)
- GIB für flächenintensive Großvorhaben
- GIB für zweckgebundene Nutzungen
- Freiraum
- Oberflächengewässer

Straßen unter Angabe der Anschlußstellen

Straßen für den vorwiegend großräumigen Verkehr

- Bestand, Bedarfsplanmaßnahmen
- Bedarfsplanmaßnahmen ohne räumliche Festlegung
- Straßen für den vorwiegend überregionalen und regionalen Verkehr
- Bestand, Bedarfsplanmaßnahmen
- Bedarfsplanmaßnahmen ohne räumliche Festlegung
- Sonstige regionalplanerisch bedeutsame Straßen (Bestand und Planung)

Straßen für den vorwiegend überregionalen und regionalen Verkehr

- Bestand, Bedarfsplanmaßnahmen
- Bedarfsplanmaßnahmen ohne räumliche Festlegung
- Sonstige regionalplanerisch bedeutsame Schienenwege (Bestand und Planung)
- Sonstige regionalplanerisch bedeutsame Schienenwege (Großtrasse)

Bezirksregierung Köln
Regionalplan
Sachlicher Teilabschnitt
Vorbegender Hochwasserschutz
Teil 2 : Region Aachen, Wassereinzugsgebiet der Rur

Zeichnerische Darstellung und Erläuterungskarte Stand: April 2010

Maßstab 1:50000
 1 cm der Karte entspricht 500 m in der Natur

Meter 0 500 1000 2000 3000 Kilometrier 0 1 2 3

© Geobasisdaten: Land NRW, Bonn