

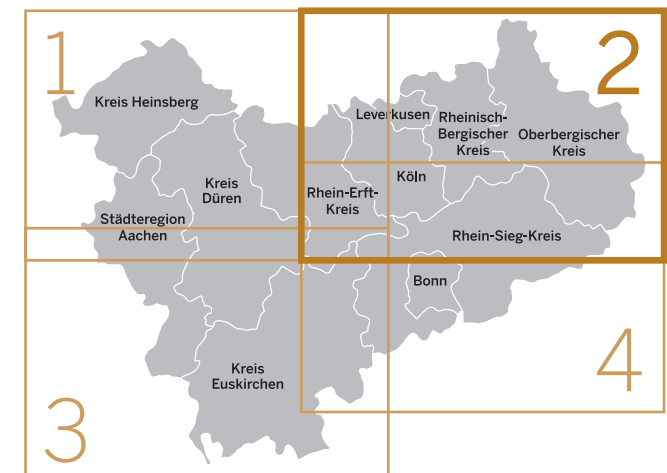
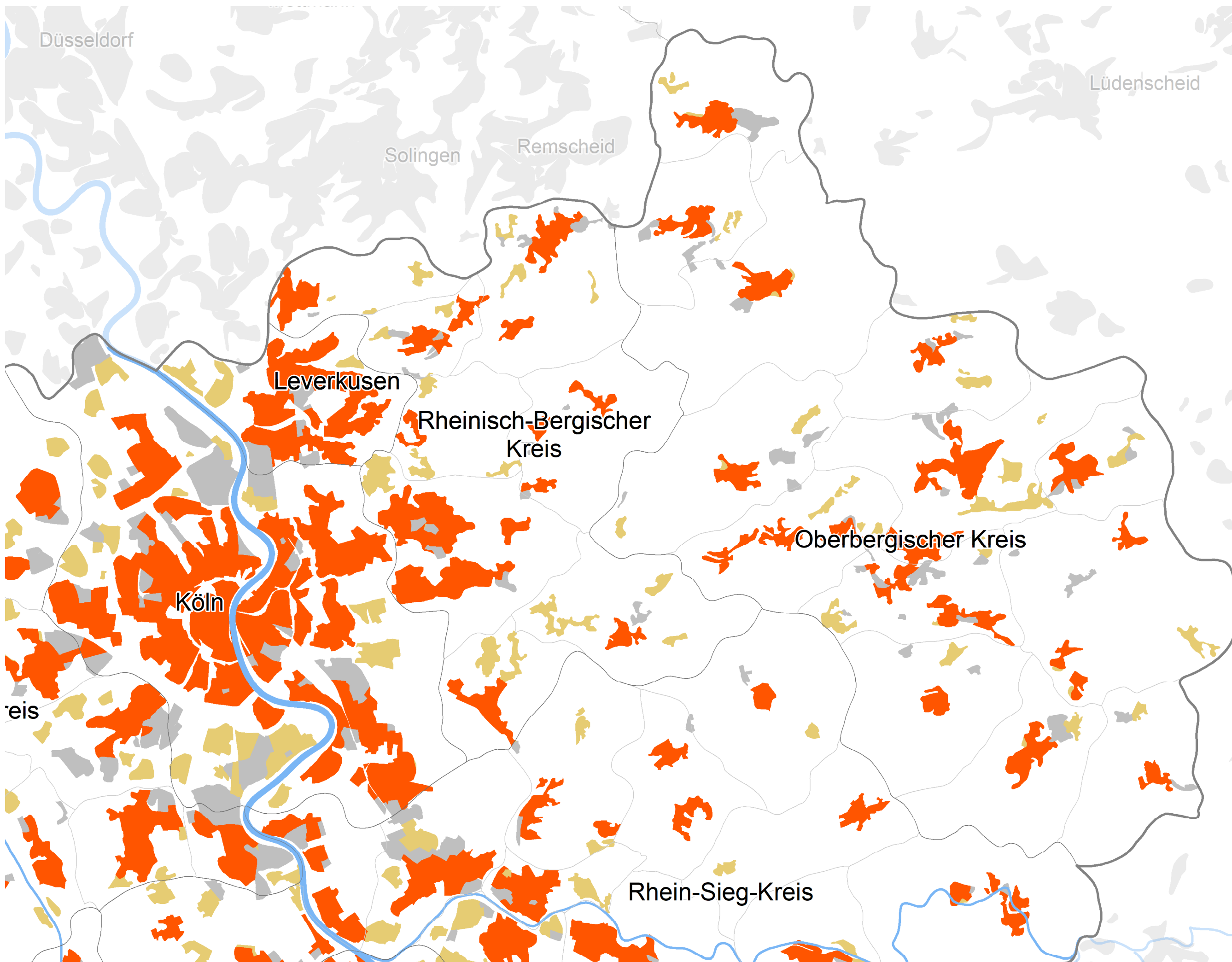
## Regionalplan Köln

Erläuterungskarten **A2**

### S1 Zentralörtlich bedeutsame Allgemeine Siedlungsbereiche (zASB)

- zASB
- Allgemeine Siedlungsbereiche (ASB)<sup>1</sup>
- Bereiche für gewerbliche und industrielle Nutzung (GIB)<sup>1</sup>
- Fließgewässer
- Staatsgrenze
- Regierungsbezirk Köln
- Landes-/Bezirks-/Kreisgrenze

<sup>1</sup> Inklusive zweckgebundene Bereiche und FLEX-Bereiche.



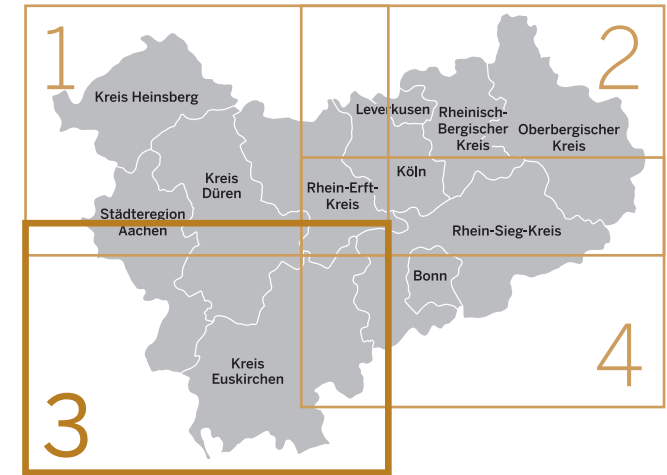
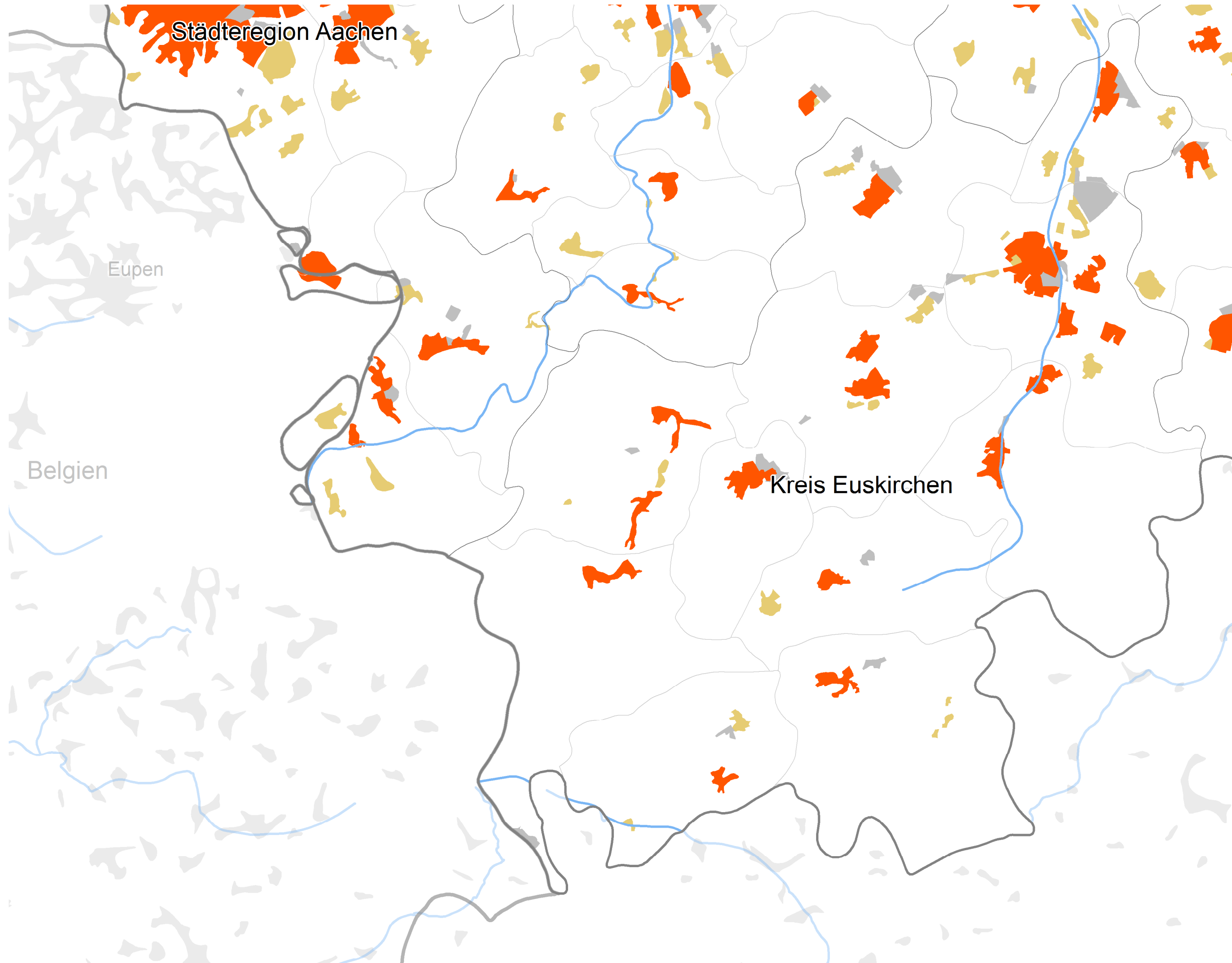
# Regionalplan Köln

Erläuterungskarten **A2**

## S1 Zentralörtlich bedeutsame Allgemeine Siedlungsbereiche (zASB)

- zASB
- Allgemeine Siedlungsbereiche (ASB)<sup>1</sup>
- Bereiche für gewerbliche und industrielle Nutzung (GIB)<sup>1</sup>
- Fließgewässer
- Staatsgrenze
- Regierungsbezirk Köln
- Landes-/Bezirks-/Kreisgrenze

<sup>1</sup> Inklusive zweckgebundene Bereiche und FLEX-Bereiche.



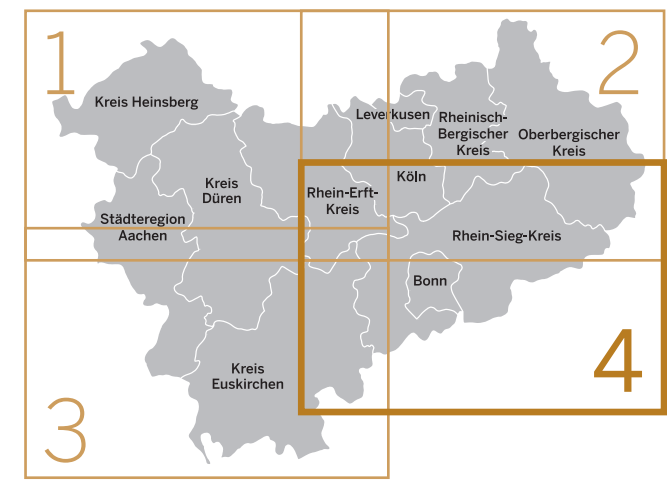
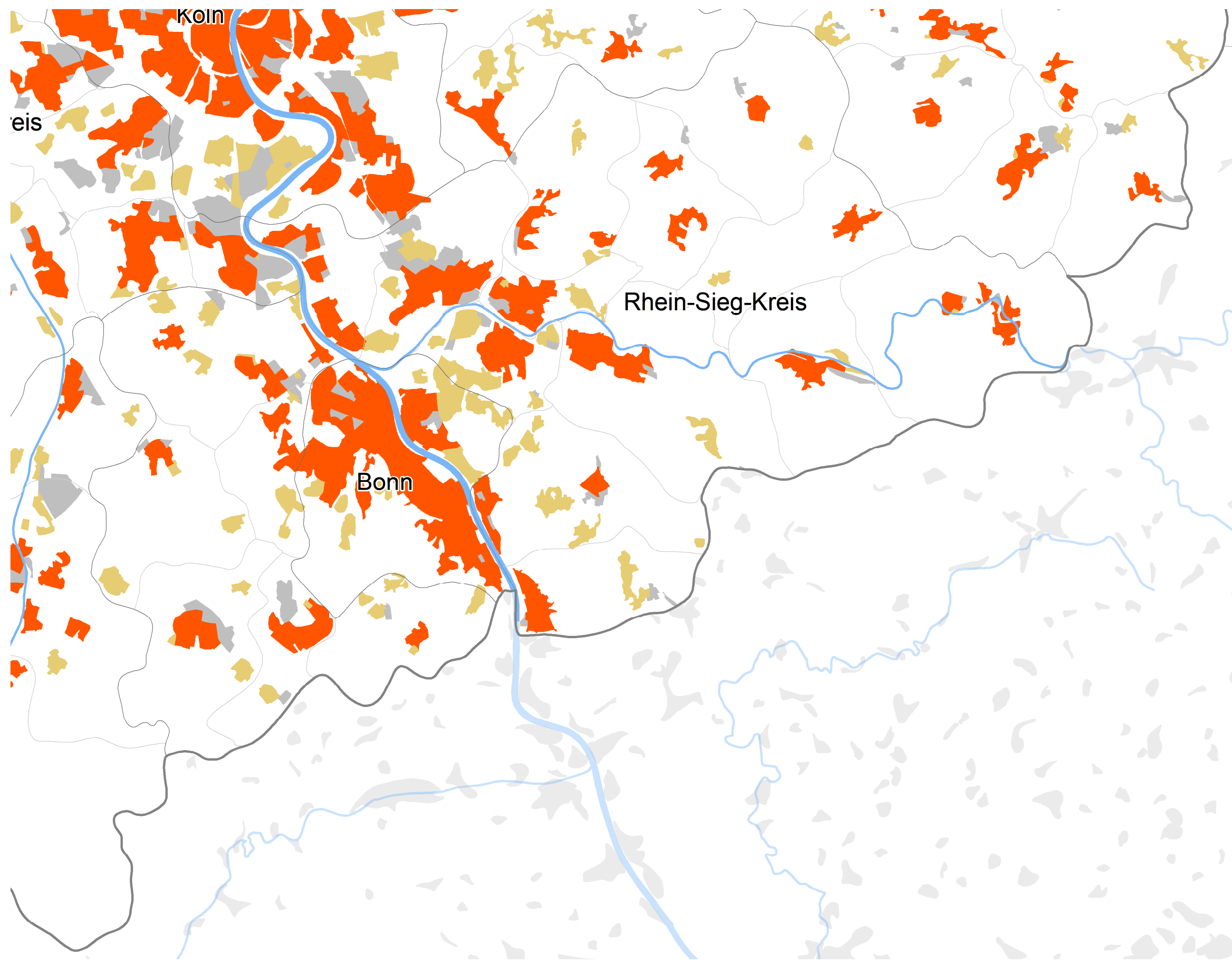
## Regionalplan Köln

Erläuterungskarten **A2**

### S1 Zentralörtlich bedeutsame Allgemeine Siedlungsbereiche (zASB)

- zASB
- Allgemeine Siedlungsbereiche (ASB)<sup>1</sup>
- Bereiche für gewerbliche und industrielle Nutzung (GIB)<sup>1</sup>
- Fließgewässer
- Staatsgrenze
- Regierungsbezirk Köln
- Landes-/Bezirks-/Kreisgrenze

<sup>1</sup> Inklusive zweckgebundene Bereiche und FLEX-Bereiche.



# Regionalplan Köln

Erläuterungskarten **A2**

## S1 Zentralörtlich bedeutsame Allgemeine Siedlungsbereiche (zASB)

- zASB
- Allgemeine Siedlungsbereiche (ASB)<sup>1</sup>
- Bereiche für gewerbliche und industrielle Nutzung (GIB)<sup>1</sup>
- Fließgewässer
- Staatsgrenze
- Regierungsbezirk Köln
- Landes-/Bezirks-/Kreisgrenze

<sup>1</sup> Inklusive zweckgebundene Bereiche und FLEX-Bereiche.