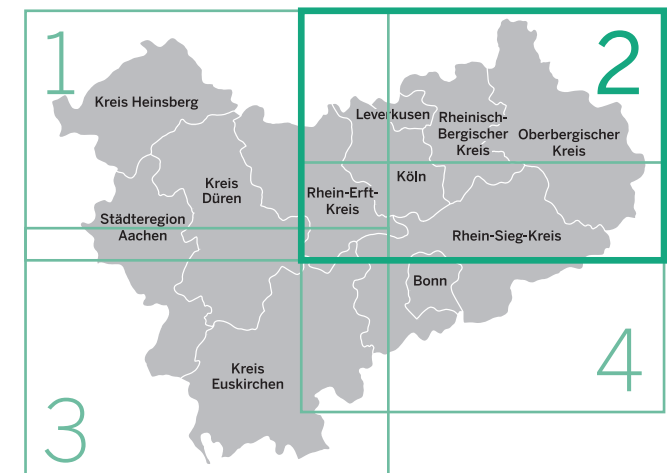
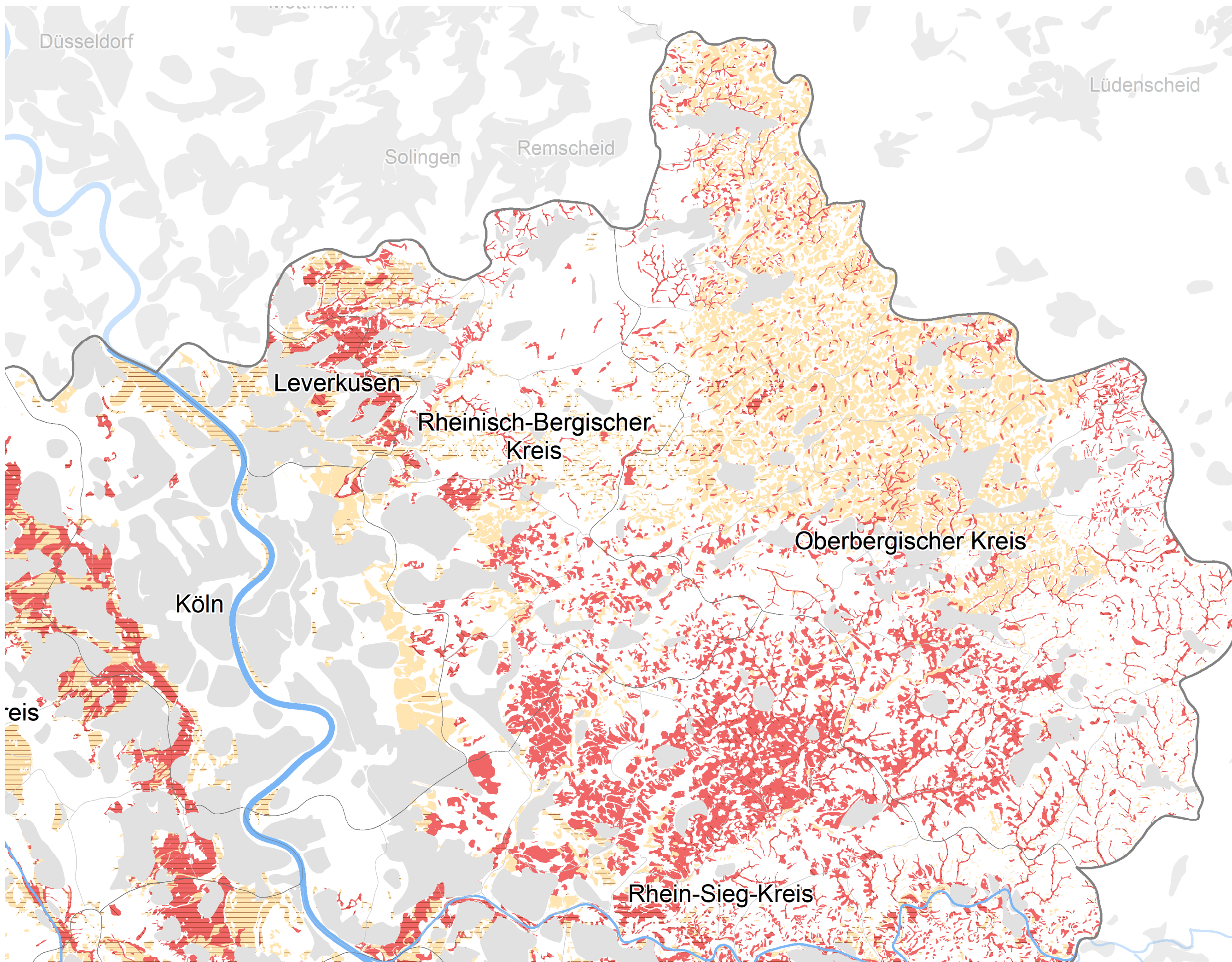


Regionalplan Köln

Erläuterungskarten **A3**

F2 Schutzwürdige Böden

- Schutzwürdige Böden**
- Sehr hohe Funktionserfüllung
 - Hohe Funktionserfüllung
- Böden mit großer Wasserrückhaltung**
- Reglerfunktion des Wasserhaushaltes im 2m-Raum
- Klimarelevante Böden**
- Kohlenstoffspeicher
 - Kohlenstoffsenke
- Other symbols:**
- Siedlungsraum
 - Fließgewässer
 - Staatsgrenze
 - Regierungsbezirk Köln
 - Landes-/Bezirks-/Kreisgrenze

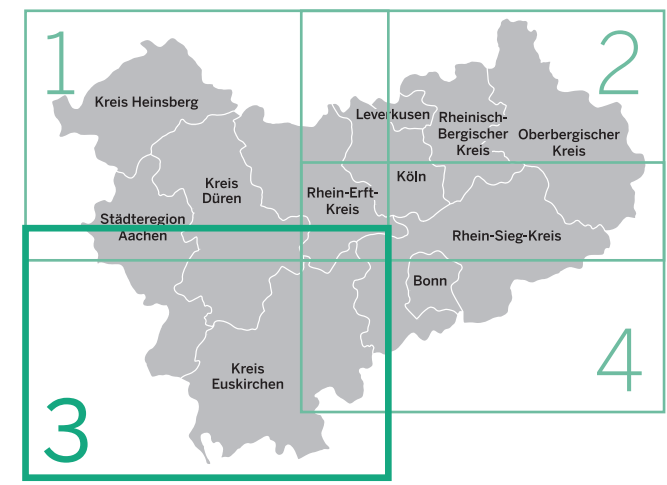
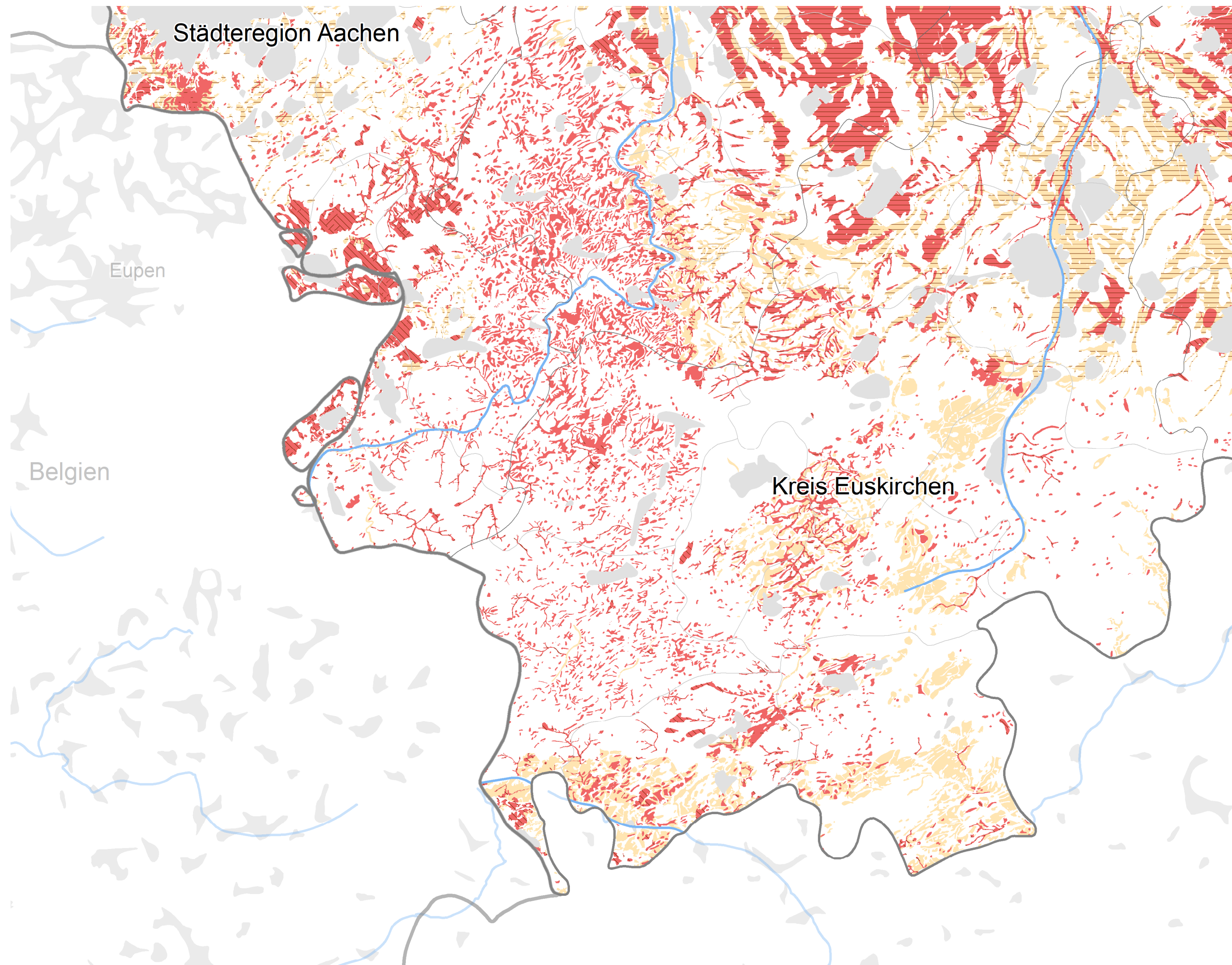


Regionalplan Köln

Erläuterungskarten **A3**

F2 Schutzwürdige Böden

- Schutzwürdige Böden**
- Sehr hohe Funktionserfüllung
 - Hohe Funktionserfüllung
- Böden mit großer Wasserrückhaltung**
- Reglerfunktion des Wasserhaushaltes im 2m-Raum
- Klimarelevante Böden**
- Kohlenstoffspeicher
 - Kohlenstoffsenke
- Other symbols:**
- Siedlungsraum
 - Fließgewässer
 - Staatsgrenze
 - Regierungsbezirk Köln
 - Landes-/Bezirks-/Kreisgrenze

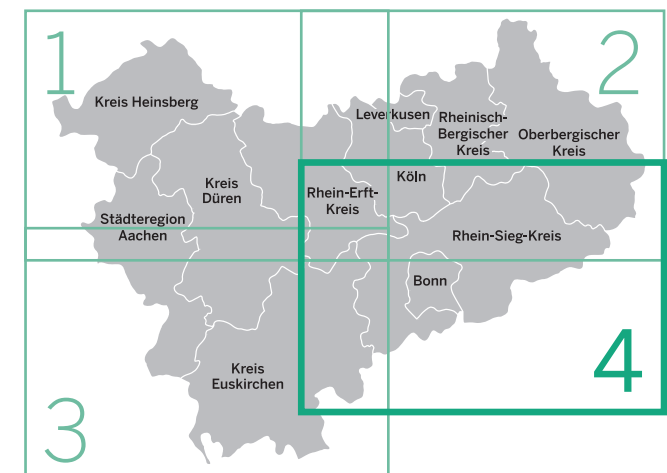
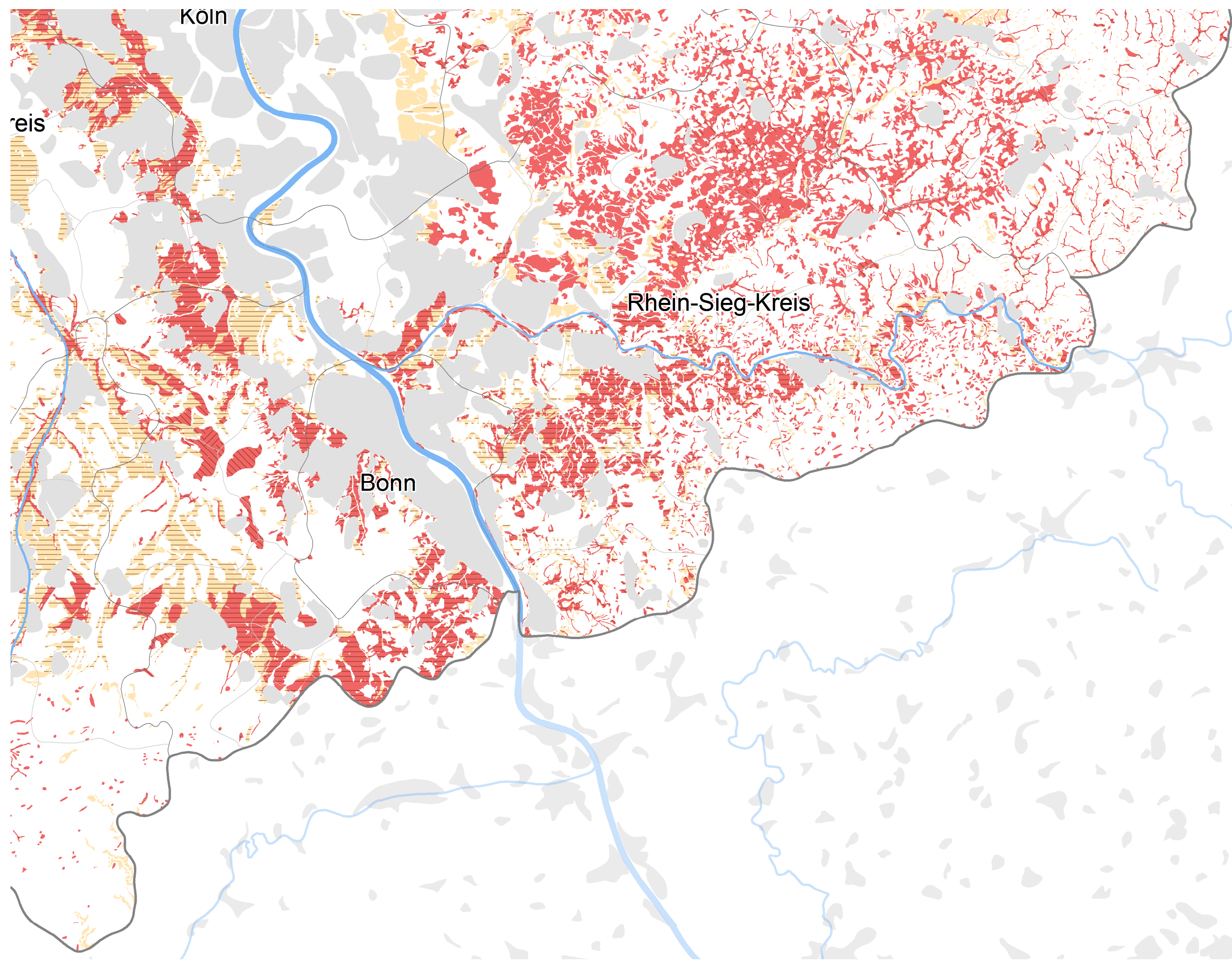


Regionalplan Köln

Erläuterungskarten **A3**

F2 Schutzwürdige Böden

- Schutzwürdige Böden**
 - Sehr hohe Funktionserfüllung
 - Hohe Funktionserfüllung
- Böden mit großer Wasserrückhaltung**
 - Reglerfunktion des Wasserhaushaltes im 2m-Raum
- Klimarelevante Böden**
 - Kohlenstoffspeicher
 - Kohlenstoffsenke
- Siedlungsraum** ■
- Fließgewässer** —
- Staatsgrenze** —
- Regierungsbezirk Köln** —
- Landes-/Bezirks-/Kreisgrenze** —



Regionalplan Köln

Erläuterungskarten **A3**

F2 Schutzwürdige Böden

- Schutzwürdige Böden**
 - Sehr hohe Funktionserfüllung
 - Hohe Funktionserfüllung
- Böden mit großer Wasserrückhaltung**
 - Reglerfunktion des Wasserhaushaltes im 2m-Raum
- Klimarelevante Böden**
 - Kohlenstoffspeicher
 - Kohlenstoffsenke
- Siedlungsraum** ■
- Fließgewässer** —
- Staatsgrenze** —
- Regierungsbezirk Köln** —
- Landes-/Bezirks-/Kreisgrenze** —