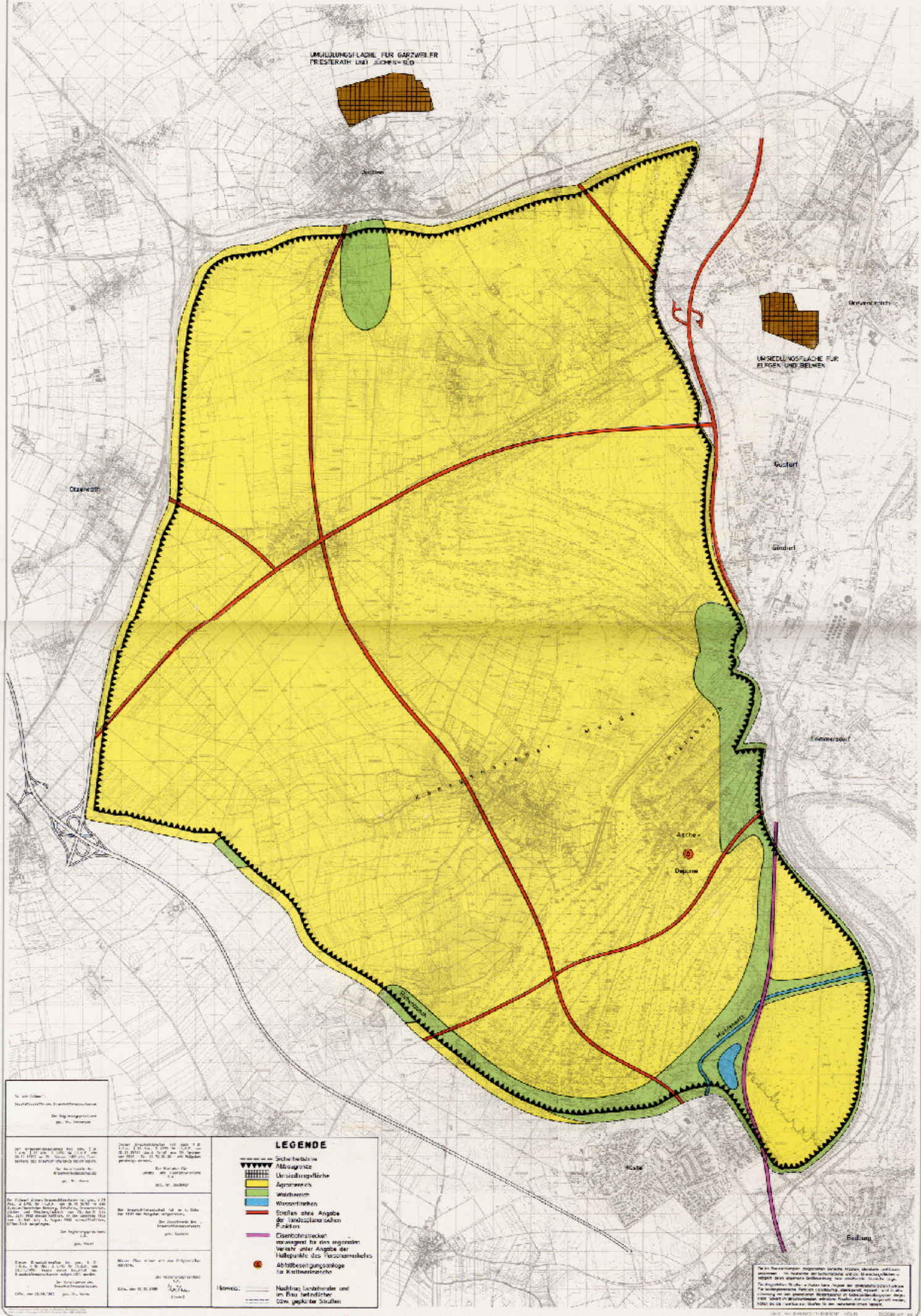


Verkleinerung der zeichnerischen Darstellung
 von 1:10 000 auf ca. 1:50 000

BRAUNKOHLLENPLAN FRIMMERSDORF

ZEICHNERISCHE
DARSTELLUNG



Die im Braunkohlenplan dargestellten Bereiche, Flächen, Standorte und Linien bestimmen — mit Ausnahme der Sicherheitslinie und der Umsiedlungsflächen — lediglich deren allgemeine Größenordnung bzw. annähernde räumliche Lage.

Die dargestellten Straßen enthalten keine Angabe der landesplanerischen Funktion. Die landesplanerische Funktion (großräumig , überregional , regional) wird in Abstimmung mit den gesetzlichen Bedarfsplänen im Gebietsentwicklungsplan dargestellt. Soweit im Braunkohlenplan enthaltene Straßen dort nicht dargestellt werden, haben sie die Funktion von Straßen für den zwischenörtlichen Verkehr.