

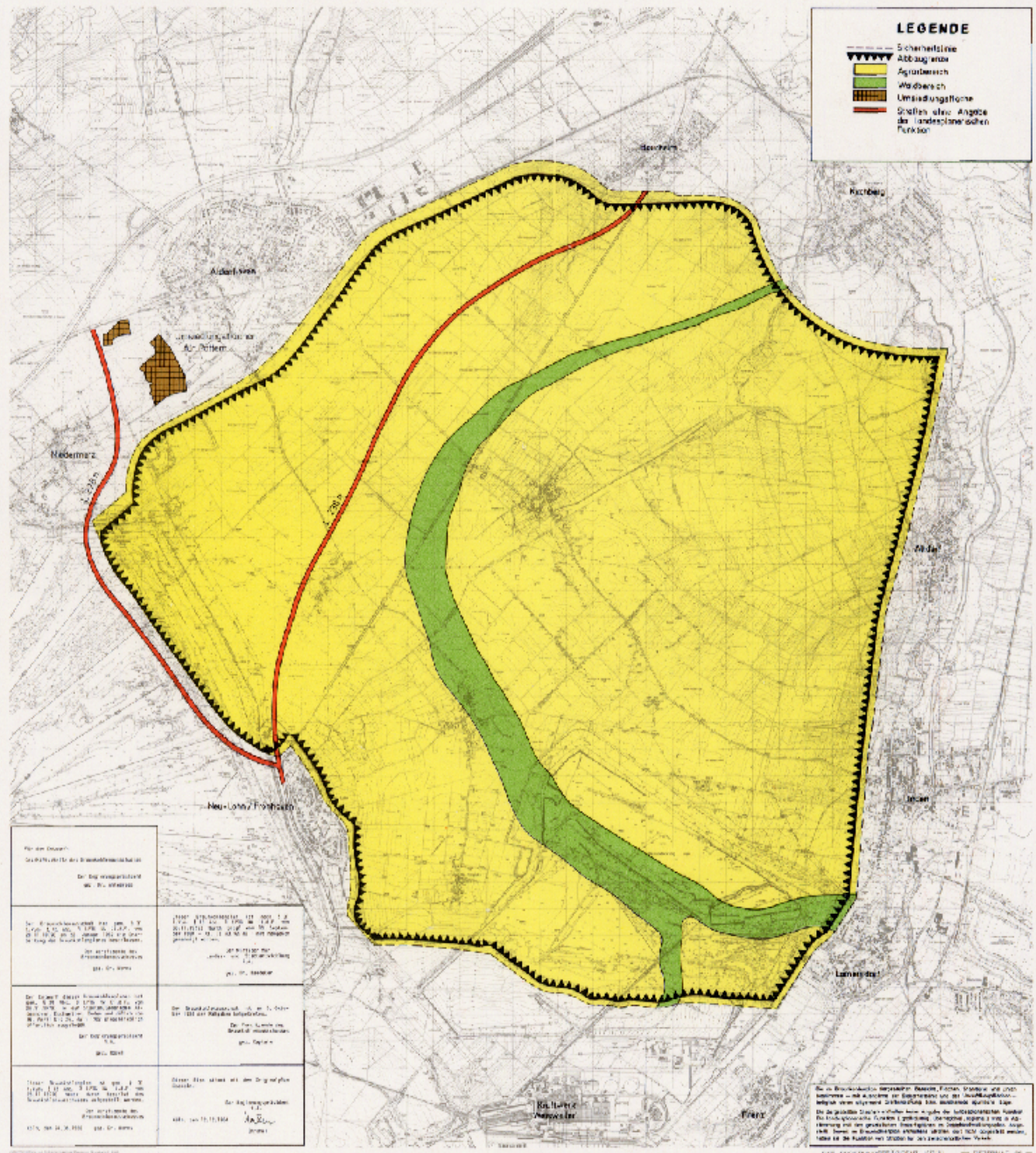
# Verkleinerung der zeichnerischen Darstellung

von 1:10 000 auf ca. 1:50 000

## BRAUNKOHLENPLAN INDEN

RÄUMLICHER TEILABSCHNITT INDEN I

ZEICHNERISCHE DARSTELLUNG



Die im Braunkohlenplan dargestellten Bereiche, Flächen, Standorte und Linien bestimmen — mit Ausnahme der Sicherheitslinie und der Umsiedlungsflächen — lediglich deren allgemeine Größenordnung bzw. annähernde räumliche Lage.

Die dargestellten Straßen enthalten keine Angabe der landesplanerischen Funktion. Die landesplanerische Funktion ( großräumig , überregional , regional ) wird in Abstimmung mit den gesetzlichen Bedarfsplänen im Gebietsentwicklungsplan dargestellt. Soweit im Braunkohlenplan enthaltene Straßen dort nicht dargestellt werden, haben sie die Funktion von Straßen für den zwischenörtlichen Verkehr.