



# Forstliche Potenziale in GM-Bernberg



[www.wald-und-holz.nrw.de](http://www.wald-und-holz.nrw.de)

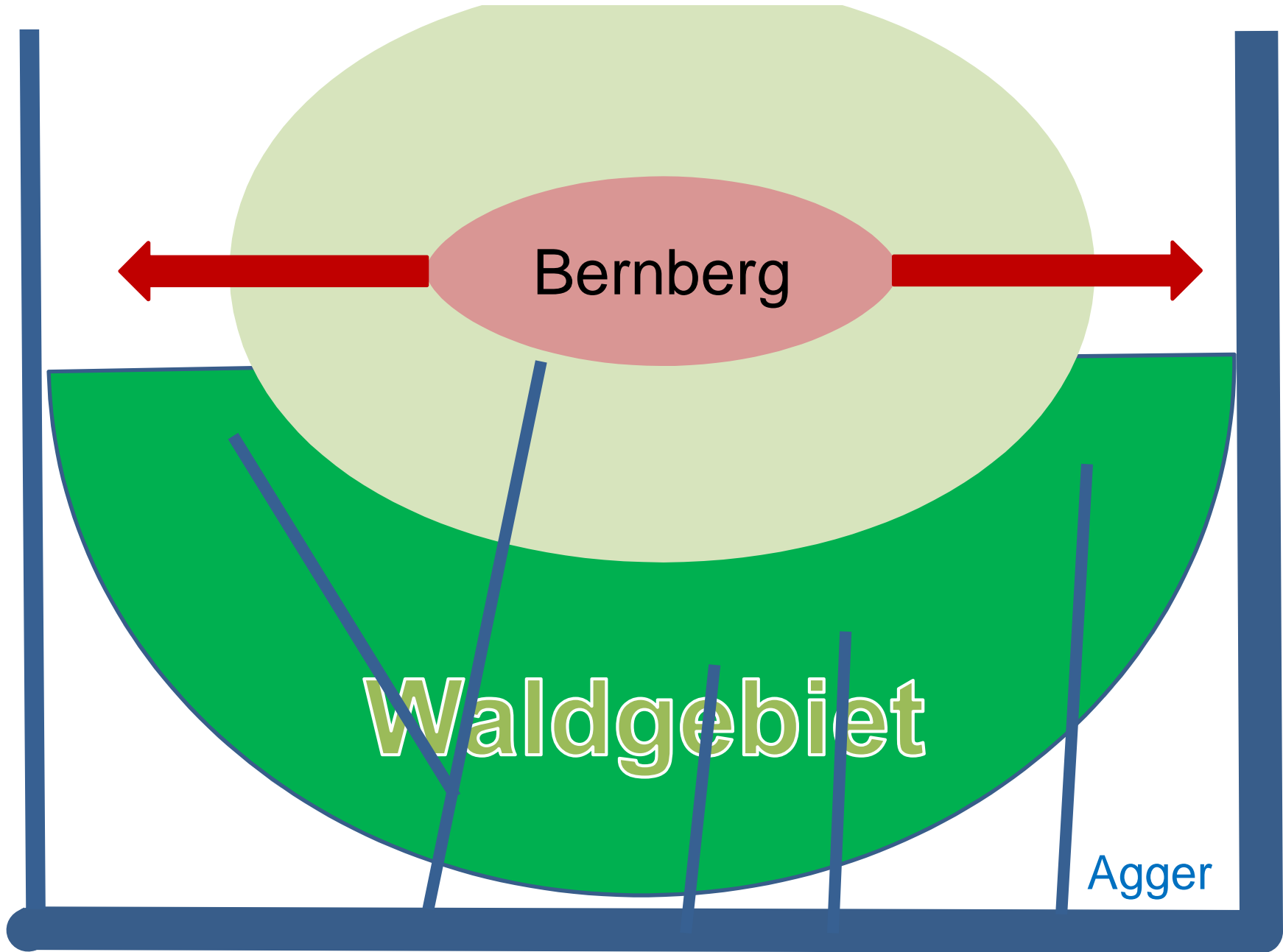


Landesbetrieb Wald und Holz  
Nordrhein-Westfalen

Notizen:

Maßstab: 1 : 13000

0 5000  
Meter





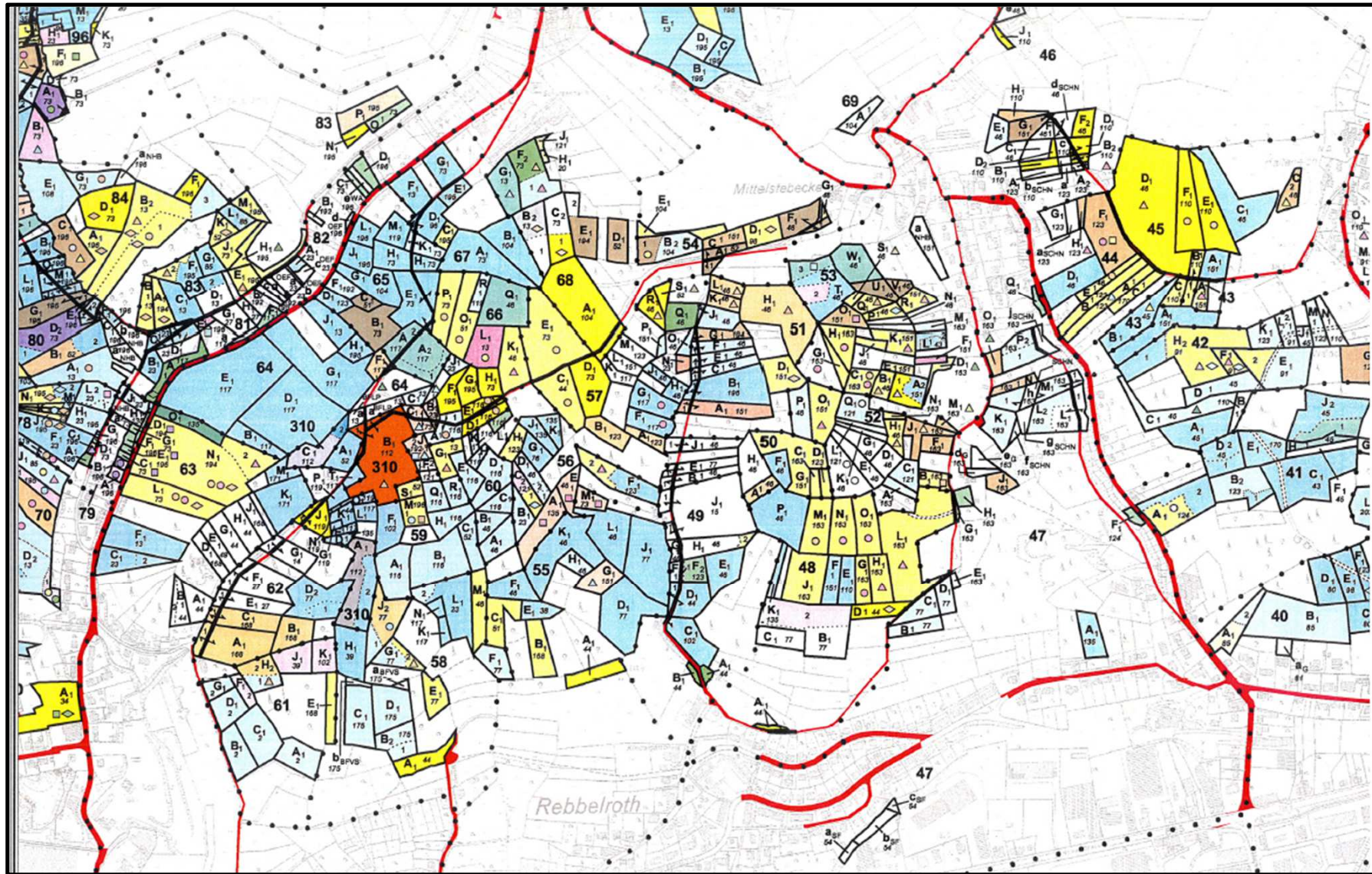
## Die Rahmenczahlen für das Waldgebiet:

- **Ca 248 ha Wald**
- **Ca 400 Eigentümer**
- **Ca 1284 Flurstücke**

A grayscale topographic map showing contour lines and place names. The map features a central valley with a river or stream flowing through it. The terrain is hilly, with contour lines indicating elevation. Several place names are visible: 'Bernberg' at the top center, 'Rebberloth' at the bottom center, and 'Mühlh...' on the right side. A semi-transparent white box with a red border is overlaid on the map, containing the text 'Was wissen wir über die Potenziale des Waldgebietes ?:'.

**Was wissen wir über die Potenziale des Waldgebietes ?:**

# Forsteinrichtung 2011



## **Was wissen wir über die Potenziale des Waldgebietes ?:**

### **Holzvorrat:**

<b>55 % Fichte</b>	<b>303 Efm/ha</b>
<b>15 % Eiche</b>	<b>188 Efm/ha</b>
<b>10 % Buche</b>	<b>172 Efm/ha</b>
<b>Gesamtgebiet:</b>	<b>70.000 Efm</b>

## **Was wissen wir über die Potenziale des Waldgebietes ?:**

### **Jährlicher Holzzuwachs ;nachhaltig nutzbar:**

<b>pro ha:</b>	<b>6,2 Efm/ha</b>
<b>Wertzuwachs:</b>	<b>300 bis 775 €/ha</b>
<b>Gesamtgebiet:</b>	<b>1.500 Efm jährlich</b>
<b>Wertschöpfung:</b>	<b>125.000 €</b>
<b>CO2- Senke:</b>	<b>1.400 t</b>





## Die Effizienz mindernden Faktoren :

- **Erntekosten**
- **Bringungskosten**
- **Vermarktungsnachteile**



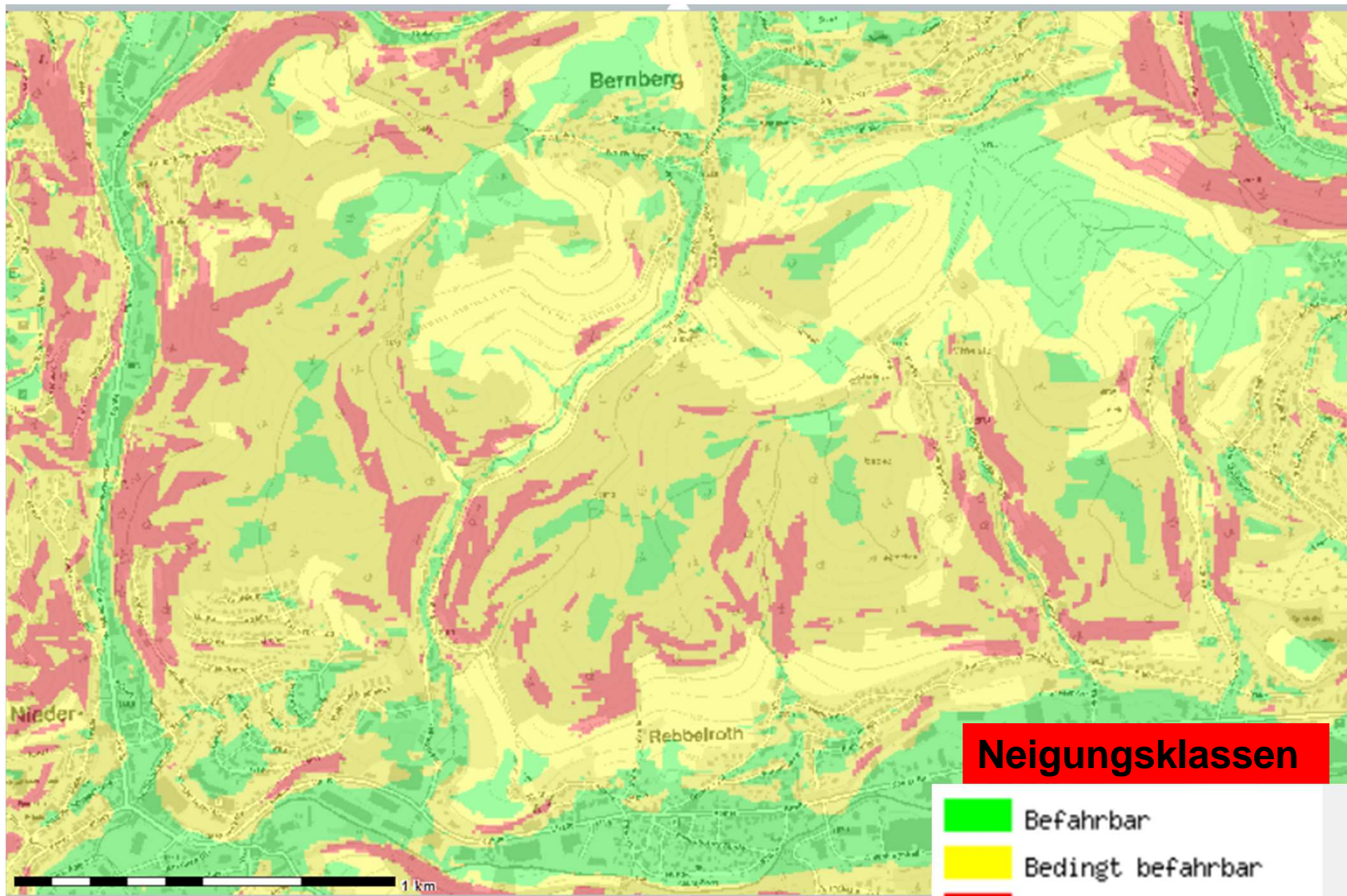
8 bis 10 €/fm



13 bis 14 €/fm

## Erntekosten

**Für den Arbeitsschutz  
und den  
Gesundheitsschutz  
nachteilig**



**Neigungsklassen**

- Befahrbar
- Bedingt befahrbar
- Nicht befahrbar

R 2613 641  
H 5655 426

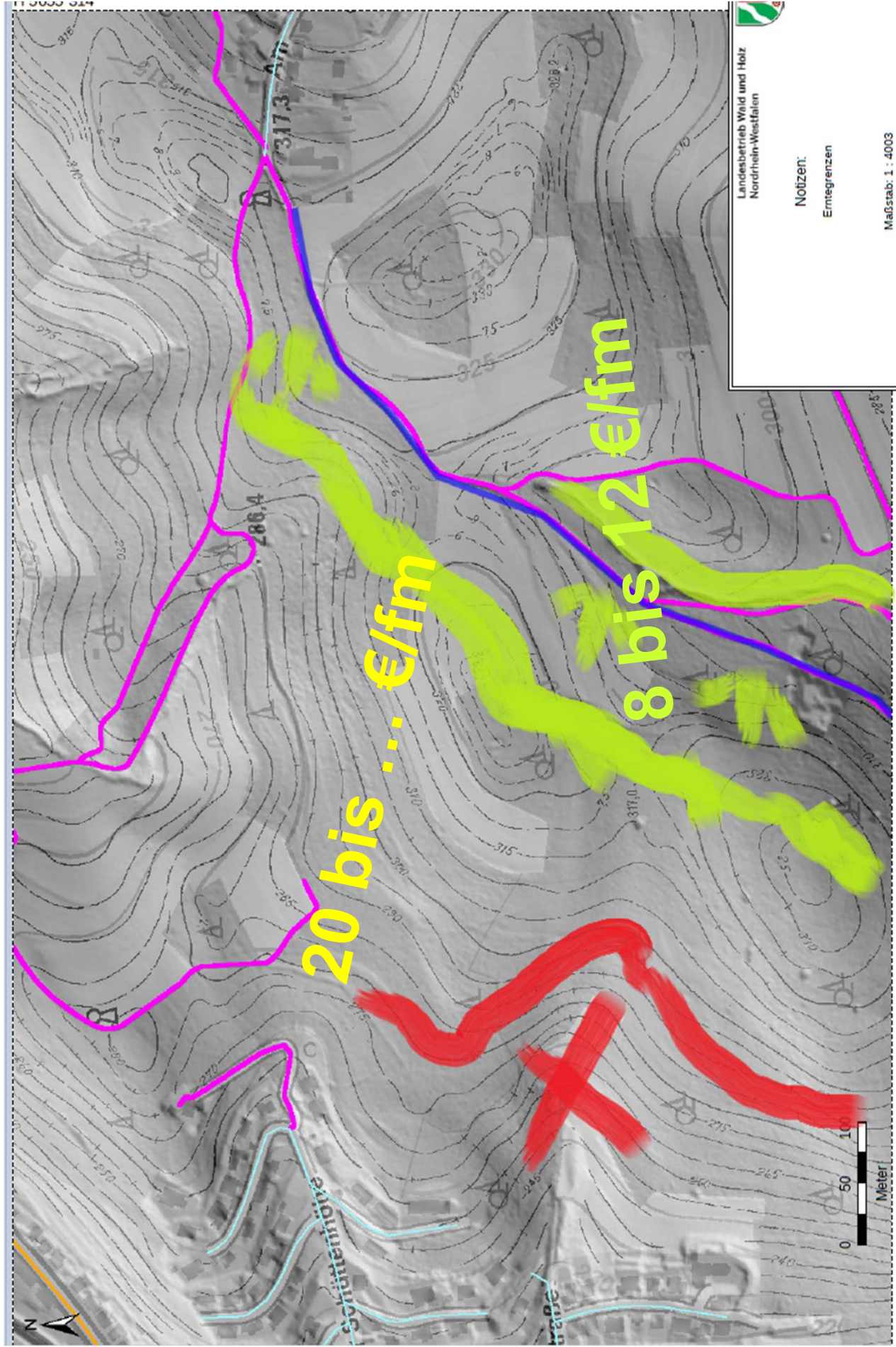


Landesbetrieb Wald und Holz  
Nordrhein-Westfalen

Notizen:  
Übersicht

Maßstab: 1 : 13013

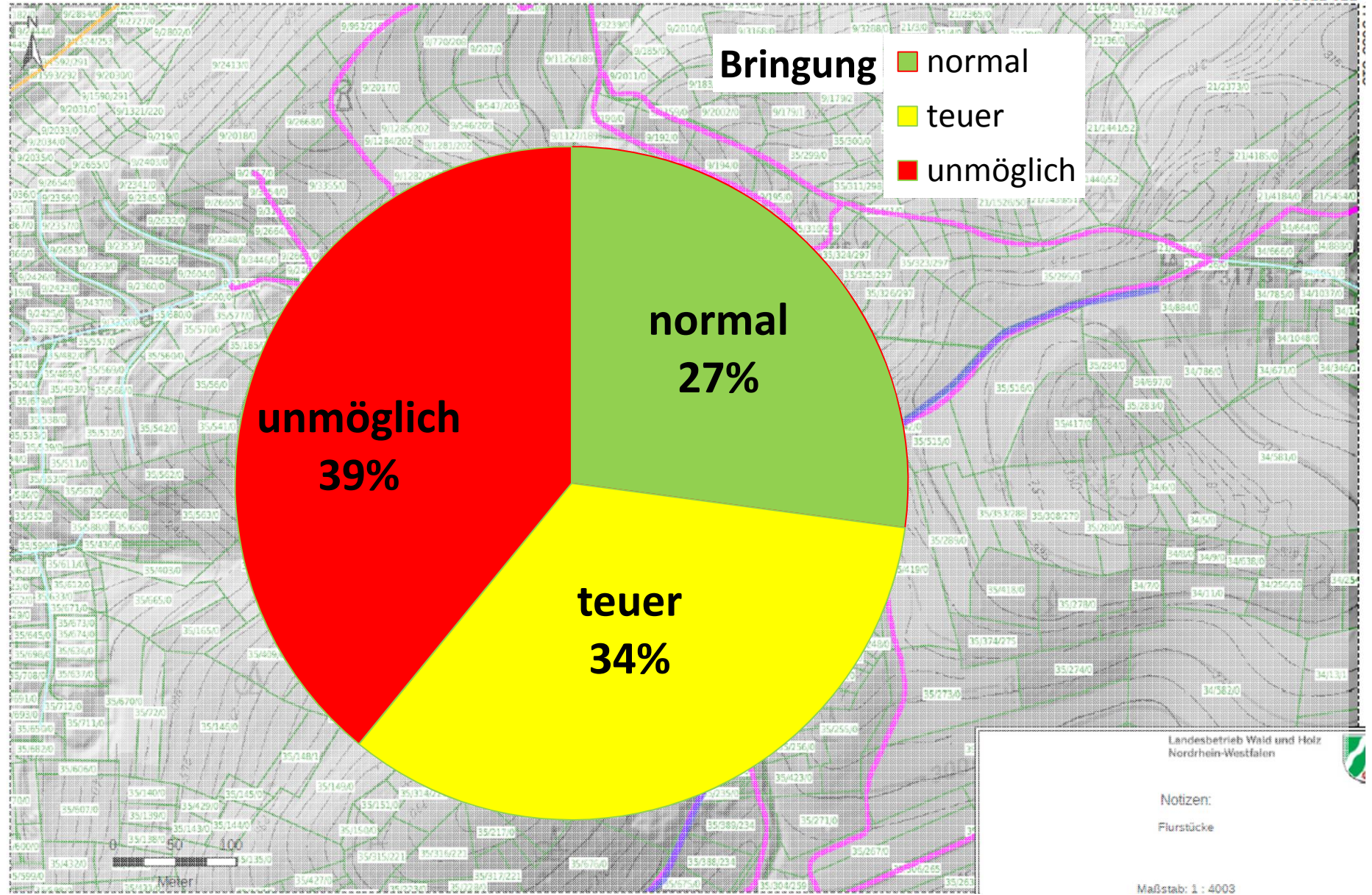
H 5655 426

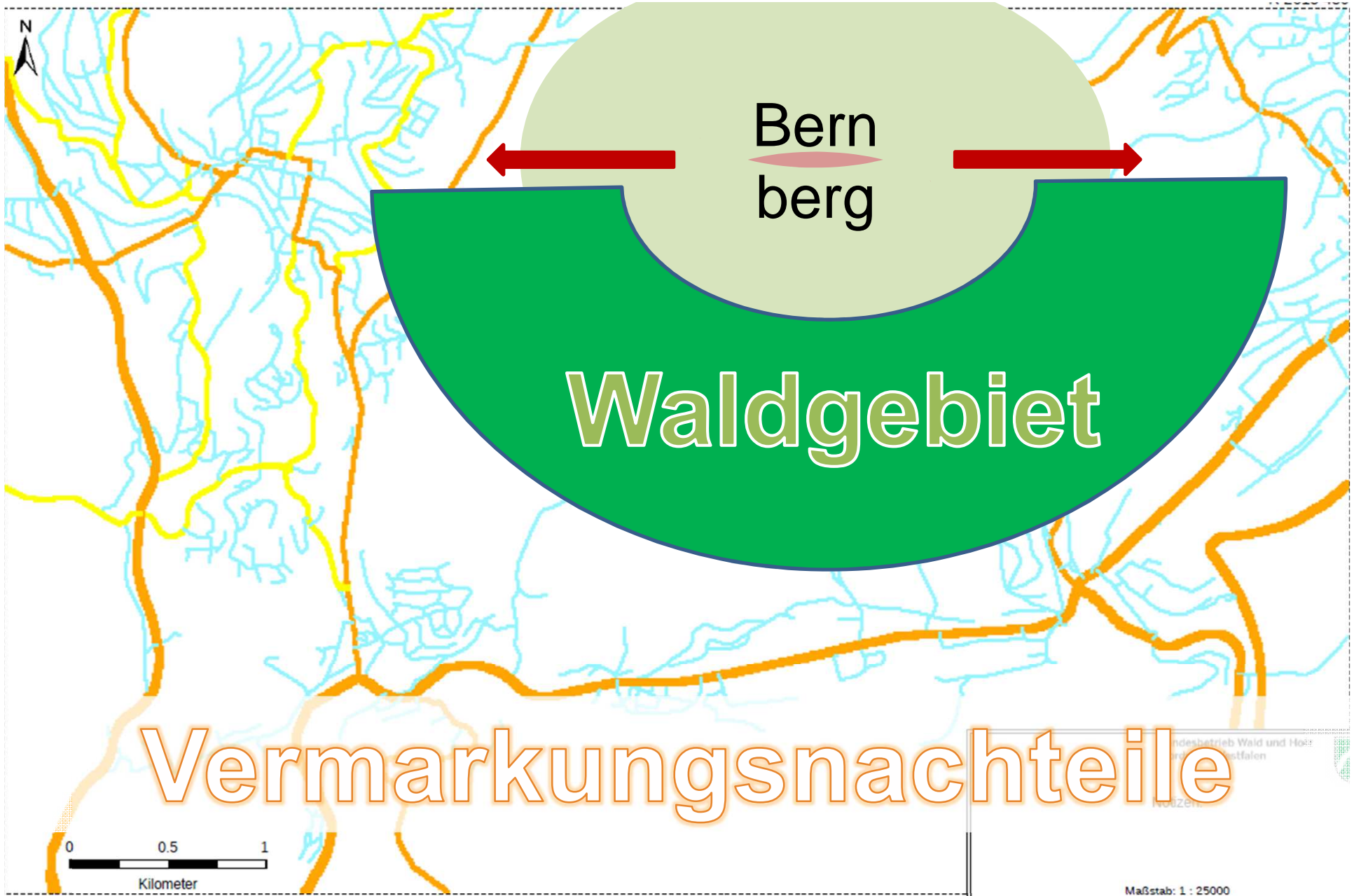


Landesbetrieb Wild und Holz  
Nordrhein-Westfalen

Notizen:  
Erntegrenzen

Maßstab: 1 : 4003

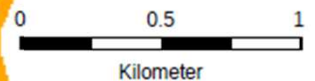




Bern  
berg

Waldgebiet

Vermarktungsnachteile



Maßstab: 1 : 25000



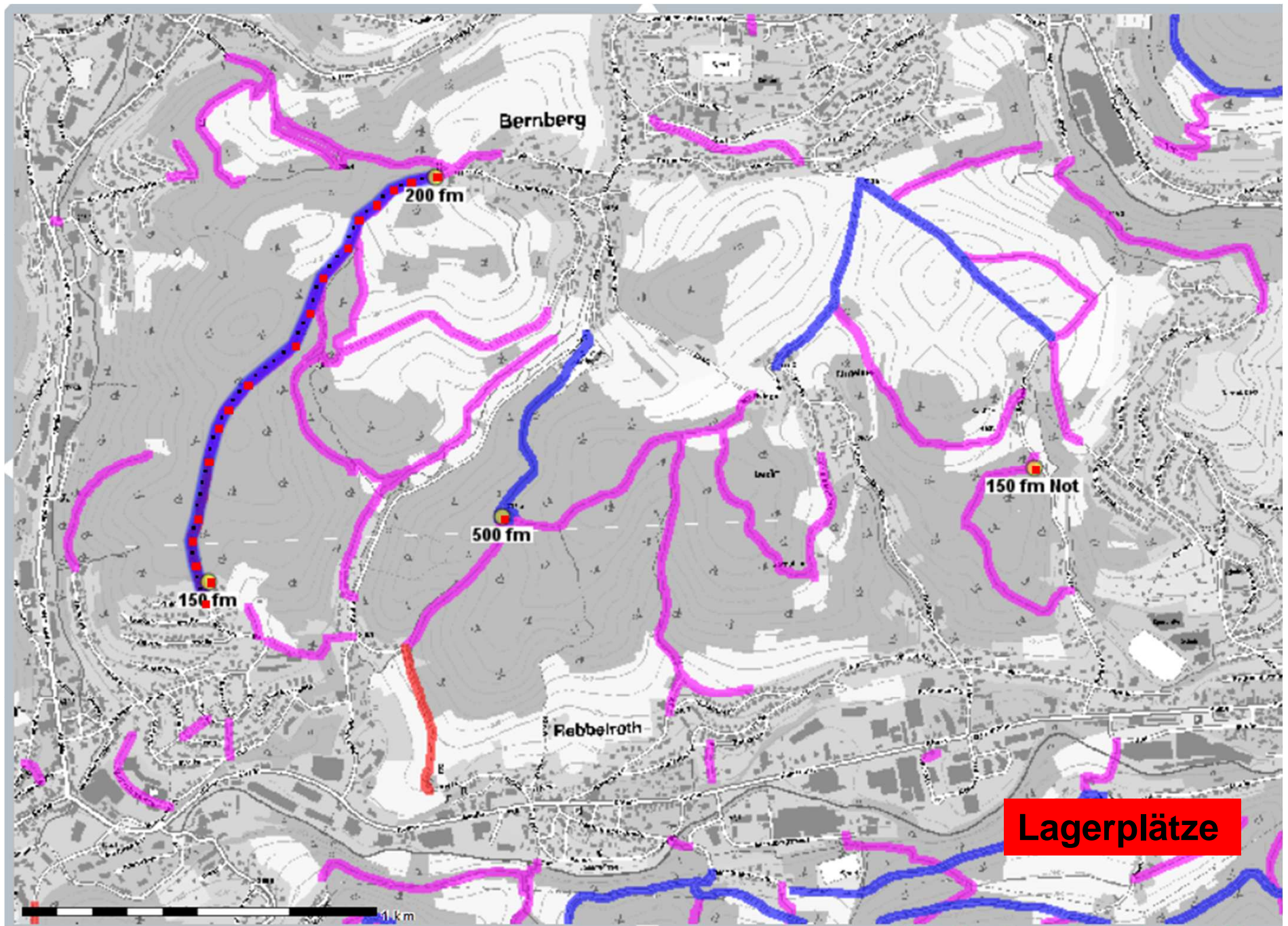
**Nicht  
tauglich**



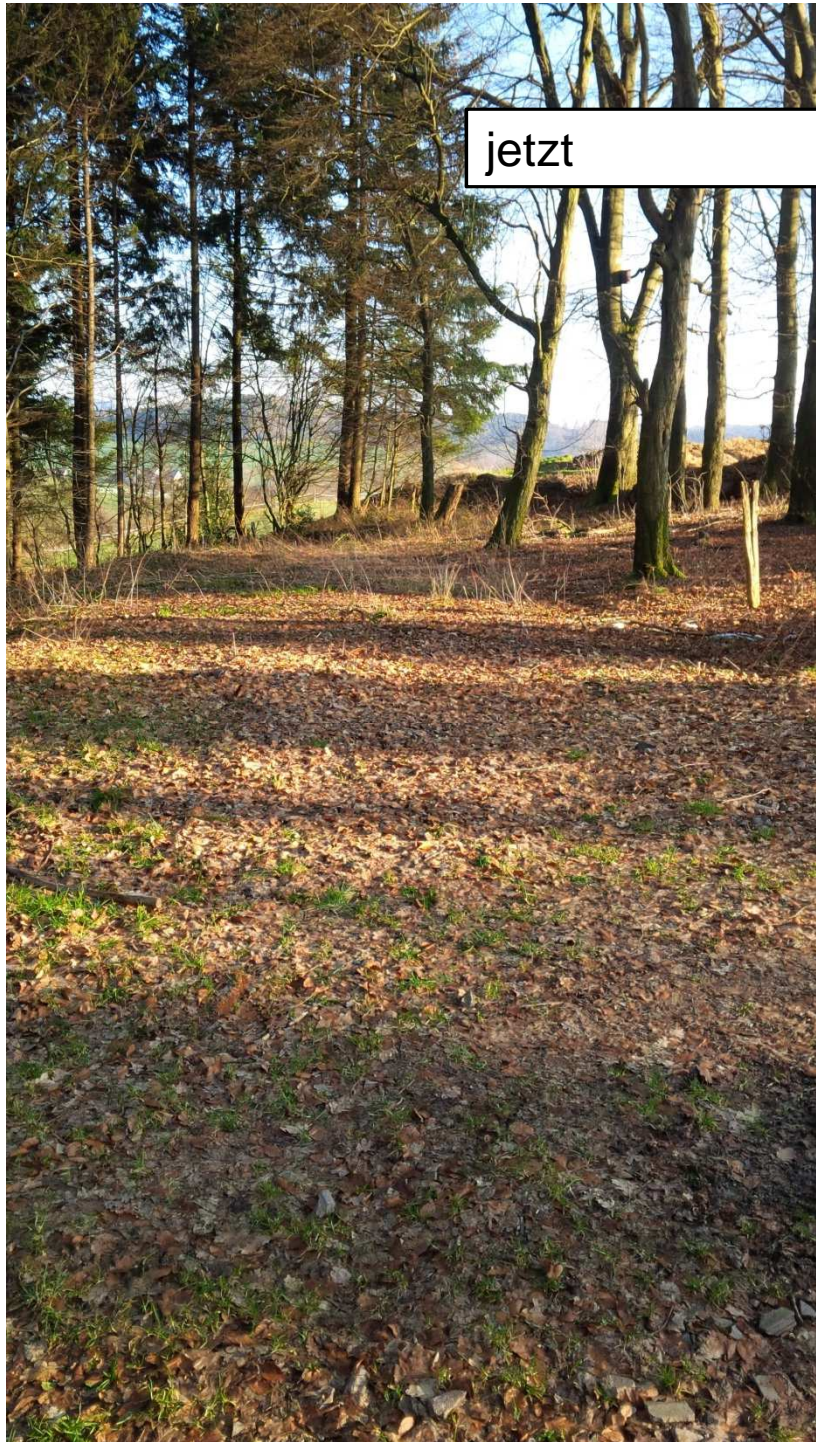
**LKW  
tauglich**

**Abfuhrwege**





Lagerplätze



jetzt



Plan

Lagerplätze



## **Marktnachteile bei ungenügenden Schnittstellen:**

- **Keine Mengenbündelung (Preis)**
- **Unterbrechungen (Reaktionszeit)**
- **Geringere Sortierungsgewinne**
- **Verzögerungen (Geldfluß)**
- **Hoher Abstimmungsbedarf (Kosten)**



## Fazit:

### Strukturverbesserung durch die Flurbereinigung erhöht :

- **die Wertschöpfungspotenziale**
- **den Grundstückswert**
- **den Wert für die Gesellschaft**



## **Vorteile für die Gesellschaft:**

- **Nachhaltigkeit vor finalen Gewaltaktionen**
- **Verringerung des Nachbarkonfliktpotenzials**
- **bessere Waldpflege**
- **besserer Forstschutz/ Katastrophenschutz**
- **zusätzliche Erholungsmöglichkeiten**